

Sistema Braille

Signo Generator



MATERIALES BÁSICOS

- Material para la preparación y relajación de las manos.
- Plastilina
- Texturas (papel , ropa, etc)
- Objetos pequeños de la vida cotidiana
- Regleta y punzón pre- raille
- Rueda dentada para trazar líneas
- Pizarra de caucho para dibujar
- Papel braille
- Cuentos láminas en relieve
- Juegos manipulativos
- Máquina perkins

Nivel Inicial

3 a 6 años

- SISTEMA SENSORIOPERCEPTIVO
 - Conocimiento espacial
 - Percepción cinestésicotáctil
- EDUCACIÓN DEL TACTO
 - Discriminación de texturas
 - Distinción de formas y tamaños
- DESTREZAS GENERALES PREVIAS
 - Evitar posturas incorrectas
 - Rotulación de objetos y áreas físicas para estimular la lectura braille
 - Incluir a los integrantes de la familia
 - Esquema corporal

- ACTIVIDADES PREVIAS
 - Motricidad gruesa / fina
 - Aprendizaje de conceptos básicos
 - Desarrollo sensorio-perceptivo (auditivo)
- DESARROLLO DE LA MEMORIA, ATENCIÓN Y OBSERVACIÓN
 - Actividades relacionadas con cuentos, narraciones, descripciones, dramatizaciones y adivinanzas.

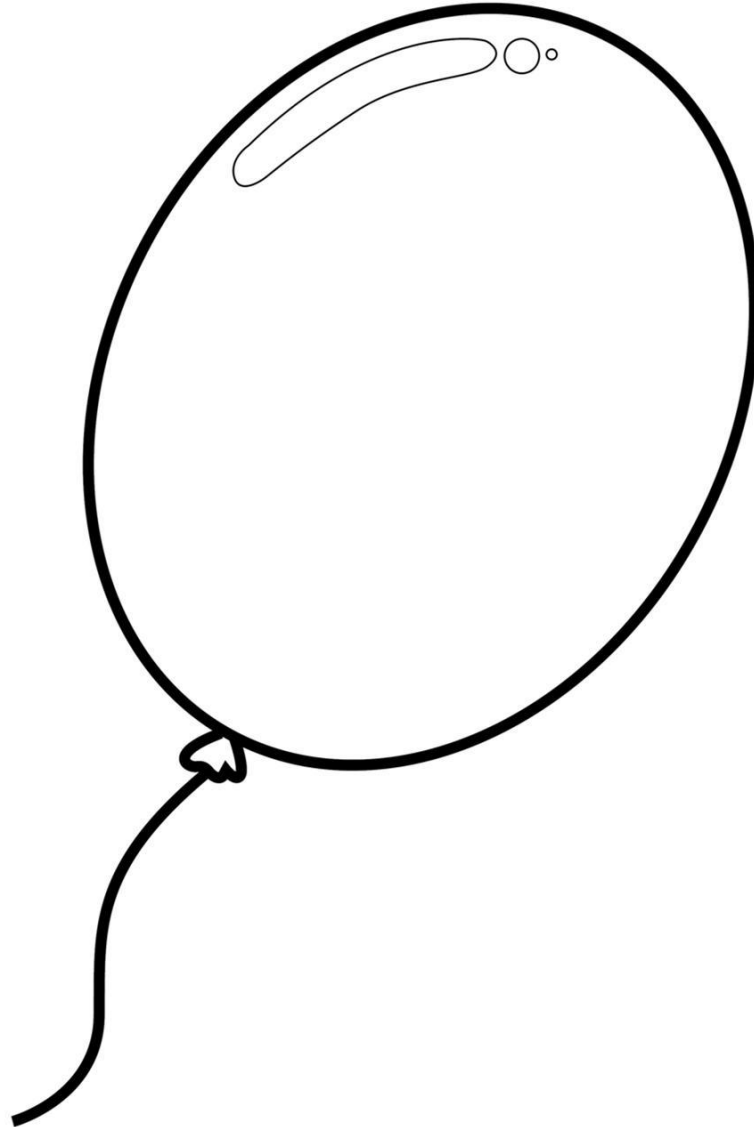
ACTIVIDADES ESPECÍFICAS DE INICIACIÓN AL BRAILLE

- Reconocimiento de líneas de puntos
- Ejercicios de enhebrado de cuentas
- Insertado de objetos o clavijas en agujeros,
- Uso del punzón en superficies limitadas
- Discriminación de posiciones de los puntos
- Ejercitación en el paso de páginas
- Ejercicios de ubicación de los seis puntos utilizando material tridimensional
- Lectura de puntos braille sobre papel, con fichas realizadas especialmente, en las que sólo aparezcan combinaciones de 1 o 2 puntos. El objetivo inicial es que sólo discrimine cuántos puntos hay en cada espacio y si están uno al lado del otro o uno encima del otro. (Aumentando el grado de complejidad)

Nivel Primario

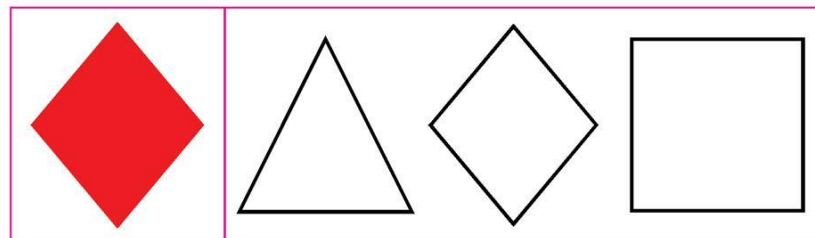
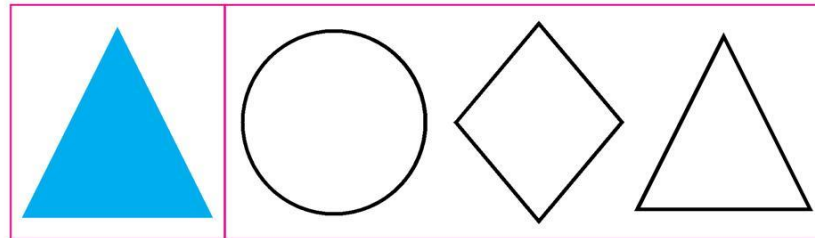
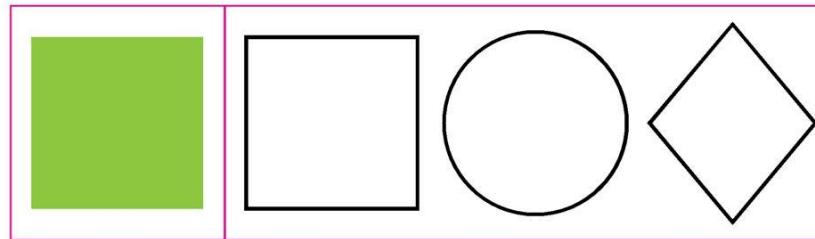
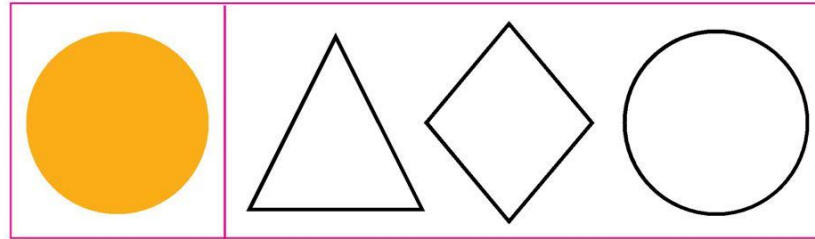


- Coloreo con t mpera o pintura. Utilizo el dedo  ndice.



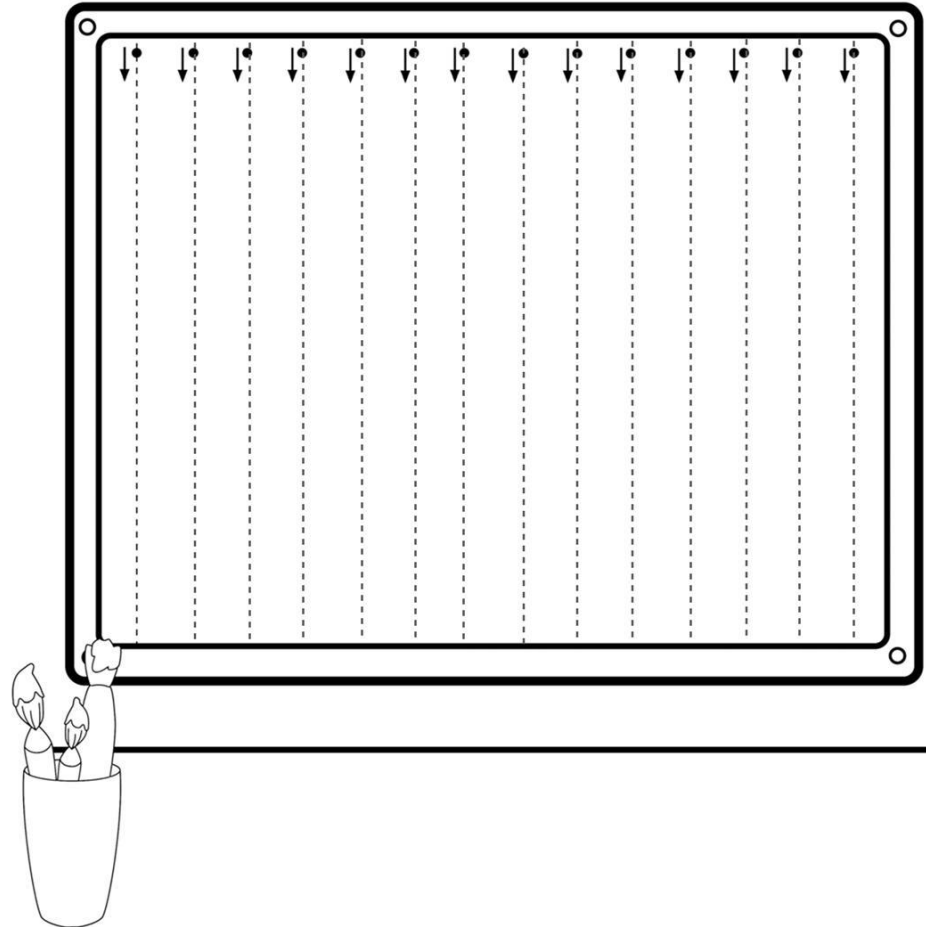


- Colorea las formas iguales a las del modelo.



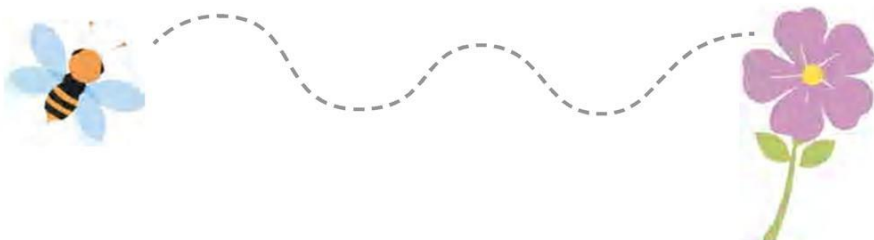
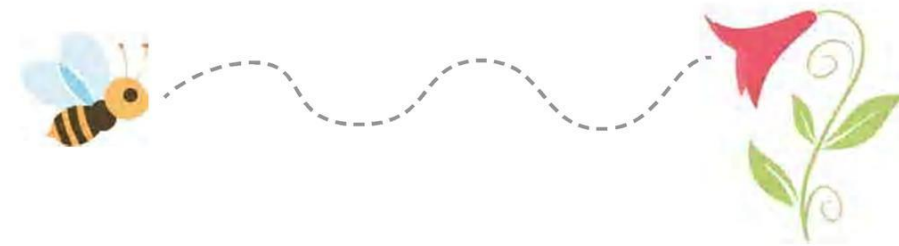


• Trazo con crayón. Sigo las flechas.



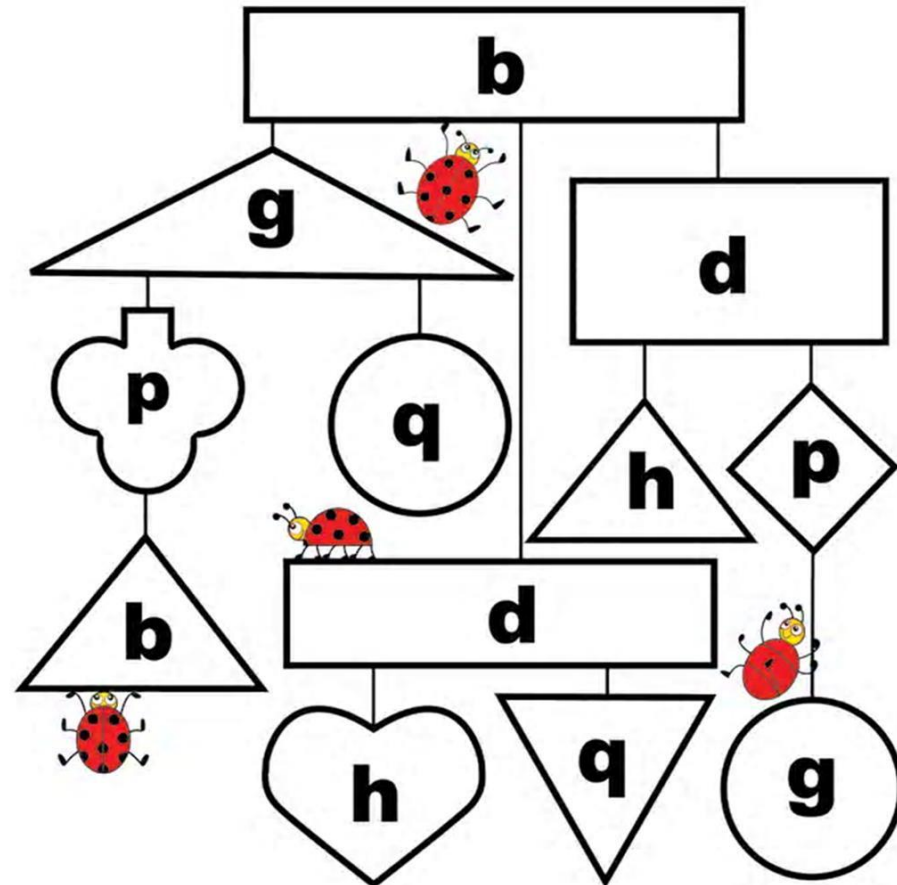
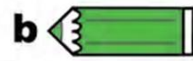
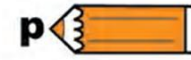


- Trazo el camino que sigue la abeja para llegar a la flor.





• Coloreo según la clave.





- Observo las letras. Rodeo con rojo la que es igual al modelo.

a	ɑ	ɑ	ɒ	ɔ
e	ə	ɐ	e	ɛ
i	ɨ	ɪ	i	!
s	s	z	s	s
m	ʍ	ɱ	m	ʎ
o	u	a	e	o
u	ɯ	u	n	ɱ

ORDEN DE LA PRESENTACIÓN DE LAS LETRAS

Alborada (alfabetización de adultos)

- a, o, u, e, l, p, i, b, m, s, n, v, d, ñ, g, t, f, ll, r, c, y, j, q, h, z, x, ch, k, punto, signo de mayúscula, sílabas trabadas, á, é, ó, coma, punto y coma, dos puntos, guión, í, ú, ü, w, interrogación, admiración y signo de número.

Pérgamo (alfabetización de adultos)

- a, e, i, o, u, l, s, p, m, f, d, n, t, ñ, c, h, á, é, b, v, ll, y, r, í, ó, ú, g, j, z, mayúsculas, punto y coma. Al final, se introducen las letras que suelen aparecer menos: x, q, ch, k, w, ü. Después van apareciendo las sílabas trabadas (pl, cl, bl, dr, tr, etc.), el signo de número y signos de puntuación: guión, dos puntos, punto y coma, interrogación, admiración, comillas, paréntesis, etcétera.

Bliseo (personas alfabetizadas)

- introduciendo las letras de la primera serie (de la «a» a la «j»), para seguir con la siguiente serie, añadiendo el punto 3 (de la «k» a la «t», excepto la «ñ”) y las 5 últimas letras, añadiendo el punto 6.

Punt a Punt

- a, o, u, e, l, p, b, m, n, f, i, signo de mayúscula y punto, r, s, apóstrofe, t, ll, c, admiración, d, interrogación, g, j, á, í, ú, v, coma, x, h, q, punto y coma, ñ, z, dos puntos, é, ó, ü, t y k

Tomillo

- a, o, u, e, l, p, á, b, c, d, m, signo de mayúscula, punto, i, n v, ó, s, g, t, f, r í, ll, j, z, ñ, é, h, y, ch, ú, q, rr, r, gu. Es decir, se presentan, en primer lugar, las letras que se perciben más fácilmente al tacto, las que no presentan dificultades fonéticas y se evita unir letras simétricas. Se van introduciendo desde el principio las vocales con tilde.

Comunicación y Lenguaje-Primer Grado

- l, o, a, u, e, m, s, p, l, t, n, h, d, b, v, c, r, La r suave, q, k, y, w, f, g, gi, ll, z, ce, ci, ch, ñ, j, x, y



La Educación debe seguir las leyes naturales, no se puede acelerar la evolución del niño, sino adaptarse a ella.

(M. Montessori).